

WADD

SEPD

8th World Congress of the
World Association on Dual Disorders

26th Congress of the
Spanish Society on Dual Disorders

MALLORCA, SPAIN

17-20 April 2024

Palau de Congressos de Palma

PROGRAMA



CIENTÍFICO

DUAL DISORDERS

dual-disorders-congress.com

DUAL DISORDERS: ADDICTION AND OTHER MENTAL DISORDERS

ORGANIZED BY



SEPD acknowledges the scientific support of
NIDA (National Institute on Drug Abuse-EEUU)

WITH FUNDING FROM



BIENVENIDA

Estimados amigos y colegas:

Los días 17-20 de Abril de 2024, en Mallorca, España, organizamos un congreso conjunto, que será el **8º Congreso Mundial de la World Association of Dual Disorders (WADD)** y **26º Congreso de la Sociedad Española de Patología Dual (SEPD)**.

Nuestras sociedades científicas siguen comprometidas en trasladar el conocimiento originado en las neurociencias a las personas que sufren trastornos mentales, incluyendo en estos trastornos, de forma inseparable, las adicciones.

Los ponentes más importantes del mundo en este campo de la salud mental, liderados por Nora Volkow, Directora del NIDA (National Institute on Drug Abuse) en EEUU, quien dará una conferencia titulada "Patología Dual en la Era de la Psiquiatría de Precisión" es el marco en el que abordaremos la atención BIO-PSICO-SOCIAL para las personas con trastornos mentales. Avanzando así, en la mejora de la atención a la salud mental desde una perspectiva integradora, trans-diagnóstica y dimensional.

Nuestro objetivo es ofrecer una visión de la salud y la enfermedad mental alineada con los conocimientos de esta 3ª década del siglo XXI, que hagan posible la capacitación clínica en Patología Dual de todos los profesionales que trabajan en Salud Mental.

Este congreso integrador y multidisciplinar da la bienvenida a PSIQUIATRAS, MÉDICOS ESPECIALISTAS EN ADICCIONES, PSICÓLOGOS, PERSONAL DE ENFERMERÍA, TRABAJADORES SOCIALES, INVESTIGADORES y otros profesionales interesados en la patología dual, para que participen en un programa científico innovador, junto con más de 2000 colegas de al menos 70 diferentes países.

Mallorca, durante esos días de primavera de abril, hará posible la fiesta científica que supone este congreso conjunto de la WADD y la SEPD.

Carlos Roncero

Presidente de la SEPD

Nestor Szman

Presidente de la WADD

Miquel Roca

Presidente del Congreso

INFORMACIÓN SOBRE LOS TRACKS

TRACK: NEUROMODULACION (TMS) Y PATOLOGÍA DUAL



Coordinadores:

Jerónimo Saiz Ruíz. Catedrático de Psiquiatría. Universidad de Alcalá, Madrid
Gonzalo Haro Cortes. Presidente del Comité Nacional de la WADD. Programa de Patología Dual Grave. Servicio de Salud Mental. Consorcio Hospitalario Provincial de Castellón

Diego Redolar. Director de la Unidad de Neuromodulación y Neuroimagen. Instituto de Neurociencias Brain 360. Barcelona

Josep M. Payà. Consultor Neurociencias. Profesor Facultad de Medicina. Universidad Autónoma de Barcelona

TRACK: ADICCIONES COMPORTAMENTALES Y PATOLOGÍA DUAL



Coordinadores:

Yatan Pal Singh Balhara. Professor of Psychiatry. National Drug Dependence Treatment Centre (NDDTC). Department of Psychiatry. All India Institute of Medicine (AIIMS). New Delhi. India

Francisco Ferre Navarrete. Jefe Servicio Psiquiatría. IPSMarañón. Hospital Universitario Gregorio Marañón. Madrid

TRACK: NEURODESARROLLO Y PATOLOGÍA DUAL: TDAH, TRASTORNOS DEL APRENDIZAJE, TRASTORNOS DEL ESPECTRO AUTISTA



Coordinadores:

Miquel Casas. Honorary President of the SEPD. Director del Programa SJD MIND Escuelas. Hospital Sant Joan de Deu. Barcelona. Catedrático de Psiquiatría

José Martínez-Raga. Hospital Universitario Doctor Peset, Valencia

TRACK: PATOLOGIA DUAL EN EL PERIODO PERINATAL: DESAFIOS Y ESTRATEGIAS



Coordinadores:

Jesús Cobo Gomez. Psiquiatra. Parc Tauli. Universitat Autònoma. Barcelona

Gemma Parramon Puig. Psiquiatra. Hospital de la Vall d'Hebron. Universitat Autònoma. Barcelona

TRACK: PSICODÉLICOS: UNA TERAPIA PROMETEDORA PARA PATOLOGÍA DUAL



Coordinadores:

Óscar Soto. Parc Sanitari Sant Joan de Deu, Barcelona

Santiago Madero. Hospital Clínic, Barcelona

TRACK: ENFERMERÍA Y PATOLOGÍA DUAL



Coordinadora:

Mercedes Peña Granger. Supervisora de Enfermería. Hospital General Universitario Gregorio Marañón, Madrid

TRACK: PSICOLOGÍA CLÍNICA Y PATOLOGÍA DUAL



Coordinadoras:

Ana Benito. Psicóloga Clínica. Vocal de Psicología Clínica SEPD. Unidad de Salud Mental. Hospital Universitario, Valencia

Ana Adan. Professor. Department of Clinical Psychology and Psychobiology. University of Barcelona

MIÉRCOLES 17 DE ABRIL

09:00-14:00 h

PALMA



TALLER PRÁCTICO

INTRODUCCIÓN AL USO DE LA ESTIMULACIÓN MAGNÉTICA TRANSCRANEAL EN PSIQUIATRÍA

Moderadores: **Alejandro Fuertes-Saiz**. Miembro del Comité Nacional Español de la WADD. Profesor. Universidad CEU Cardenal Herrera
Jose María Tormos. Vice-rector de Investigación. Universidad Católica de Valencia

INTRODUCCION: BASE NEUROBIOLÓGICA DEL EMT

TALLER 1: PROTOCOLOS EMT Y TIPOS DE BOBINAS

TALLER 2: UBICACIÓN DEL OBJETIVO CORTICAL Y POSICIONAMIENTO DE LA BOBINA

TALLER 3: UMBRAL DEL MOTOR

TALLER 4: EMT y NEURONAVEGACION

TALLER 5: DISCUSIÓN CASOS CLÍNICOS

11:00-12:30 h

MENORCA

SIMPOSIO

¿PUEDE EL PROCESO MIGRATORIO AFECTAR LA ADICCIÓN A LA HEROÍNA CON PATOLOGÍA DUAL?

Moderador: **Mario Miccoli**. Department of Experimental and Clinical Medicine, University of Pisa. Italy

Psicopatología específica del TUS en inmigrantes en Italia

Manuel Glauco Carbone. Department of Psychiatry, University Hospital, Varese. Italy

Sensibilidad al estrés en inmigrantes en Italia

Filippo Della Rocca. Department of Addiction Medicine, La Spezia. Italy

Historia de las adicciones, psicopatología y sensibilidad al estrés en inmigrantes en Italia

Claudia Tagliarini. Department of Psychiatry, Agrigento. Italy

MIÉRCOLES 17 DE ABRIL

JUEVES 18 DE ABRIL

VIERNES 19 DE ABRIL

SÁBADO 20 DE ABRIL

17-20 April 2024

Palau de Congressos de Palma

11:00-12:30 h

IBIZA

SIMPOSIO**¿QUÉ FUNCIONA PARA REDUCIR LA VIOLENCIA DE GÉNERO POR PARTE DE HOMBRES CON PROBLEMAS DE PATOLOGÍA DUAL? EVIDENCIA ACTUAL**Moderador: **Gail Gilchrist**. King's College London, London. United Kingdom**Efectividad de los programas de intervención para perpetradores de violencia de género con uso de sustancias y/o trastornos psiquiátricos****Olga Cunha**. University of Lusófona, Porto. Portugal**Planes motivacionales individualizados adaptados a los problemas de abuso de alcohol y drogas en programas para agresores de violencia de género****Marisol Lila**. Universidad de Valencia**El programa en línea ADVANCE-D para perpetradores de violencia de género para hombres con problemas de alcohol y drogas****Gail Gilchrist**. King's College London, London. United Kingdom

11:00-12:30 h

CABRERA

**SIMPOSIO****USO DE LA NEUROMODULACIÓN EN PSIQUIATRÍA: INVESTIGACIÓN BÁSICA, ASPECTOS CLÍNICOS Y NEUROIMAGEN**Moderador: **Diego Redolar Ripoll**. Director de la Unidad de Neuromodulación y Neuroimagen. Instituto de Neurociencias Brain 360. Barcelona**Importancia de los Procedimientos de Neuroimagen No Invasiva como Biomarcadores predictivos de la Neuromodulación No Invasiva****Antoni Valero Cabré**. Director de Investigación de Neurociencias equipo FRONTLAB Brain Paris Institute, ICM, Hospital Pitié Salpêtrière GH. Universidad de la Sorbonne. Francia**Reserva Cognitiva. Importancia en la evolución y pronóstico de la Neuromodulación No invasiva en los Trastornos Neuropsiquiátricos****David Bartrés Faz**. Neuropsicólogo. Hospital Clínico de Barcelona**Adicciones y Neuromodulación No Invasiva en la práctica clínica****Francesco Panicali**. Psiquiatra clínico. Responsable del Área de Adicciones del Instituto de Neurociencias Brain 360. Barcelona

MIÉRCOLES 17 DE ABRIL

JUEVES 18 DE ABRIL

VIERNES 19 DE ABRIL

SÁBADO 20 DE ABRIL

MIÉRCOLES 17 DE ABRIL

11:30-13:00 h REUNIONES DE COMITÉS NACIONALES DE LA WADD

- Países de habla hispana
- Asia y Oriente Medio
- China
- Países del Este y Sur de Europa
- Australia y Nueva Zelanda
- Países Nórdicos y Bálticos

12:30-13:15 h CONFERENCIA

AUDITORIO

¿HAY MAYOR PREVALENCIA DE PATOLOGÍA DUAL EN PRISIONES (EN MÉXICO)?

Moderadora: **Marisol Taveras**. Presidenta. Asociación de Psiquiatras de América Latina

Rodrigo Marín-Navarrete. Director de División de Investigación y Educación Traslacional. Centros de Integración Juvenil. México

Carmen Fernandez Cáceres. Directora General de Centros de Integración Juvenil. México

JUEVES 18 DE ABRIL

12:30-14:00 h SIMPOSIO

MENORCA

ADICCIONES Y PATOLOGÍA DUAL EN MÉDICOS: AUTO-REGULACIÓN DEL PROFESIONAL COMO COLEGIADO Y COMO PERSONA

Moderador: **Eugeni Bruguera Cortada**. Programa Atención Integral al Profesional de la Salud Enfermo. Clínica Galatea. Departamento de Psiquiatría. Hospital Universitario Vall d'Hebron, Barcelona

Auto-regulación y adicciones en los médicos: una reflexión desde la noción del límite en terapia

María Dolores Braquehais Conesa. Grupo de Investigación en Salud Mental. VHIR. CIBERSAM-27. Facultad de Medicina. Universitat Internacional de Catalunya, Barcelona

Auto-regulación y aceptación en médicos en tratamiento por adicciones y patología dual: una mirada psicoterapéutica

Tània Pujol Culleré. Programa Atención Integral al Profesional de la Salud Enfermo. Clínica Galatea, Barcelona

La auto-regulación como concepto esencial para la seguridad de la praxis clínica: la perspectiva del colegio profesional

Gustavo Tolchinsky Wiesen. Col·legi Oficial de Metges de Barcelona (COMB). Departamento de Medicina Interna. Hospital Municipal de Badalona, Barcelona.

VIERNES 19 DE ABRIL

SÁBADO 20 DE ABRIL

17-20 April 2024

Palau de Congressos de Palma

12:30-14:00 h

IBIZA

SIMPOSIO**VULNERABILIDAD EN PATOLOGÍA DUAL**

Moderadora: **Francina Fonseca Casals**. Psiquiatra - Directora del Proceso de Adicciones. Institut de Salut Mental - Hospital del Mar, Barcelona

Vulnerabilidad en Patología Dual: repercusión en la funcionalidad de la persona y evolución de la enfermedad

Roser Martínez Riera. Vice-Presidenta Comité Nacional Español-WADD. Red de Salud Mental de Guipúzcoa, Osakidetza, San Sebastián

Comorbilidad médica y situación social en personas con Patología Dual desde la perspectiva comunitaria

Alexandra García-Guix. Instituto de Neuropsiquiatría y Adicciones, Parc de Salut Mar, Barcelona

Poblaciones especialmente vulnerables en Patología Dual: violencia de género, personas sin hogar

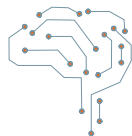
Judit Tirado Muñoz. Departamento de Psicología. Universidad Europea de Madrid, Madrid

Intervenciones, recursos de apoyo a las poblaciones vulnerables con Patología Dual.

Laura Morro Fernández. Instituto de Neuropsiquiatría y Adicciones, Parc de Salut Mar, Barcelona

12:30-14:00 h

CABRERA

**SIMPOSIO****NEUROMODULACIÓN PARA EL TRATAMIENTO DE ADICCIONES A SUSTANCIAS Y CONDUCTA EN PATOLOGÍA DUAL**

Moderador: **Ignacio Obeso**. Consejo Superior de Investigaciones Científicas (CSIC)

Regulación de la ingesta de cocaína y alcohol por contexto social o manipulación del núcleo subtalámico

Christelle Baunez. Centre National de la Recherche Scientifique (CNRS). France

Bases neurobiológicas de la plasticidad. Implicaciones para la neuromodulación de Patología Dual

Javier Gilabert Juan. Universidad Autónoma de Madrid

Neuromodulación en adicciones comportamentales: un enfoque en red

Ignacio Obeso. Consejo Superior de Investigaciones Científicas (CSIC)

MIÉRCOLES 17 DE ABRIL

JUEVES 18 DE ABRIL

VIERNES 19 DE ABRIL

SÁBADO 20 DE ABRIL

MIÉRCOLES 17 DE ABRIL

13:00-14:30 h
FORMENTERA

ASAMBLEA GENERAL DE LA WADD

13:15-14:00 h
AUDITORIO

CONFERENCIA

LA PATOLOGÍA DUAL DESDE EL OBSERVATORIO EUROPEO

Moderador: **Mercedes Lovrecic**. Psiquiatra. National Institute of Public Health, Ljubljana. Slovenia

Linda Montanari. European Monitoring Centre for Drugs and Drug Addiction (EMCDDA)

14:00-15:30 h

DESCANSO

JUEVES 18 DE ABRIL

15:30-16:15 h
AUDITORIO

CONFERENCIA

DERECHOS HUMANOS Y PATOLOGÍA DUAL

Moderador: **Jean Pierre Daulouede**. Psiquiatra. Francia

Gabrielle Fischer. Associate Professor Division of General Psychiatry (Department of Psychiatry and Psychotherapy. Medical University of Vienna. Austria

15:30-17:00 h
MENORCA

FORUM

WADD ROADMAP PARA LA PATOLOGÍA DUAL

Moderador: **Yatan Pal Singh Balhara**. Professor of Psychiatry. National Drug Dependence Treatment Centre (NDDTC). Department of Psychiatry. All India Institute of Medicine (AIIMS). New Delhi. India

Discusores:

Nestor Szerman. Presidente de la WADD, Madrid

Lars Lien. Professor Inland University and president of Norwegian Psychiatric Association. Norway

Ruben Baler. Health Scientist at the National Institute on Drug Abuse (NIDA). USA

VIERNES 19 DE ABRIL

15:30-17:00 h
IBIZA

SIMPÓSIO

INTENTOS SUICIDAS EN PACIENTES CON PATOLOGÍA DUAL: LOGROS Y DESAFÍOS

Moderadora: **Llanyra Garcia Ullan**. Facultad de Medicina. Universidad de Salamanca

Marcos González Iglesias. Complejo Asistencial de Zamora

Ana Isabel De Santiago. Hospital Universitario Marqués de Valdecilla, Santander

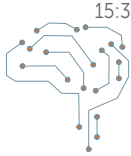
SÁBADO 20 DE ABRIL

17-20 April 2024

Palau de Congressos de Palma

15:30-20:00 h **NEUROMODULACION (TMS) Y PATOLOGÍA DUAL** (2ª parte)

PALMA



15:30 h

SIMPOSIO: TÉCNICAS DE ESTIMULACIÓN CEREBRAL EN EL TRATAMIENTO DE LA PATOLOGÍA DUALModerador: **Alejandro Fuertes Saiz**. Miembro del Comité Nacional Español de la WADD. Profesor. Universidad CEU Cardenal Herrera**tDCS and TMS: Studying brain neurocircuitry in dual disorders****José María Tormos**. Vice-rector de Investigación. Universidad Católica de Valencia**r-TMS for smoking cessation. Translation and implementation to clinical practice****Iván Echeverría Gómez**. TXP Research Group. Universidad CEU Cardenal Herrera. Consorcio Hospitalario Provincial de Castellón**r-TMS in Dual Disorders from a clinical perspective****Alejandro Fuertes Saiz**. Miembro del Comité Nacional Español de la WADD. Profesor. Universidad CEU Cardenal Herrera17:00 h **SIMPOSIO: ESTIMULACIÓN MAGNÉTICA TRANSCRANEAL PROFUNDA EN EL TRATAMIENTO DE LAS ADICCIONES**Moderador: **Jerónimo Saiz Ruiz**. Catedrático de Psiquiatría. Universidad de Alcalá, Madrid**Estimulación magnética transcranial (EMT). Una herramienta de reciente aprobación para combatir la adicción al tabaco, alcohol y otras drogas. Experiencia con la bobina tridimensional H4****Fernando Sanjuán Martín**. Neurocirujano y Coordinador del Centro de Neuromodulación y Estimulación Magnética Transcranial, Neurocavis**Avances y Desafíos en el Diseño de Sistemas de Estimulación Magnética Transcranial****Clemente Cobos Sánchez**. Dpto. de Ingeniería de Sistemas y Electrónica, Universidad de Cádiz**EMT y antidepresivos, reabrimos la plasticidad, ¿y ahora qué?****Javier Gilabert-Juan & Lucía Prensa Sepúlveda**.

Neurocientíficos. Universidad Autónoma de Madrid

MIÉRCOLES 17 DE ABRIL

JUEVES 18 DE ABRIL

VIERNES 19 DE ABRIL

SÁBADO 20 DE ABRIL

19:00 h **DEBATE: EL PAPEL DE LAS TÉCNICAS DE NEUROMODULACIÓN CEREBRAL NO INVASIVAS EN EL FUTURO DEL TRATAMIENTO DE LA PATOLOGÍA DUAL**

Moderador: **Jerónimo Saiz Ruíz**. Catedrático de Psiquiatría. Universidad de Alcalá, Madrid

Ignacio Obeso. Consejo Superior de Investigaciones Científicas (CSIC)

Fernando Sanjuan Martín. Neurosurgeon and Coordinador of the Center for Neuromodulation and Transcranial Magnetic Stimulation, Neurocavis, since 2008.

Diego Redolar. Brain 360 Neuroscience institute. Neuromodulation and Neuroimaging institute Director, Barcelona

Alejandro Fuertes Saiz. Miembro del Comité Nacional Español de la WADD. Profesor Universidad CEU Cardenal Herrera

15:30-17:00 h

CABRERA

COMUNICACIONES ORALES 1 (*Idioma: inglés*)

O-001 a O-011

Moderadores: **Joan Salva Coll**. Hospital Universitario Son Espases, Palma de Mallorca y **Pablo Tobajas Ruber**. Clínica Bonaire Salut, Palma de Mallorca

16:15-17:00 h

AUDITORIO

CONFERENCIA

TRASTORNOS ALIMENTARIOS EN PATOLOGÍA DUAL: UNA ENCRUCIJADA NEUROBIOLÓGICA Y EL POTENCIAL PARA EL TRATAMIENTO

Moderador: **Antonio Verdejo-García**. Catedrático (Investigación) y NHMRC Leadership Fellow en el Turner Institute for Brain and Mental Health, Monash University. Australia

Lisa Blecha. Praticien hospitalier. Département de Psychiatrie et d'Addictologie. Hôpital Paul Brousse. France

17:00-17:45 h

AUDITORIO

CONFERENCIA

EL EXTRAÑO CASO DEL CONSUMO DE COCAÍNA EN PACIENTES CON TDAH

Moderador: **Jun Chen**. Shanghai Mental Health Center, Shanghai Jiao Tong University School of Medicine. China

Icro Maremmanni. Institute of Behavioural Sciences, Pisa. Italy

17-20 April 2024

Palau de Congressos de Palma

17:00-18:30 h

MENORCA

FORO DEBATE**EL RETO DE LOS SERVICIOS PÚBLICOS EN EL TRATAMIENTO DE LA PATOLOGÍA DUAL**Moderadora: **Margarita Gili**. Catedrática de Psicología. Universitat de les Illes Balears**M^a Ángeles Alvaro Prieto**. Jefe de Servicio de Atención Sociosanitaria, Salud Mental y Cuidados Paliativos. Gerencia Regional de Salud de Castilla y León**Mercedes Navío Acosta**. Coordinadora. Oficina Regional de Coordinación de Salud Mental y Adicciones. Dirección General de Proceso Integrado de Salud. Servicio Madrileño de Salud. CIBERSAM, Madrid**Beatriz Mesias Pérez**. Subdirectora General de Adicciones. Madrid Salud, Madrid**Bartolomé Pérez Gálvez**. Responsable de la Oficina Autónoma de Salud Mental y Adicciones (OSMA) de la Conselleria de Sanidad de la Comunidad Valenciana**Alicia González Guillén**. Directora General de Salud Mental. Govern Illes Balears

17:00-18:30 h

IBIZA

**SIMPOSIO****SALUD MENTAL DE PRECISIÓN: PATOLOGÍA DUAL Y ADOLESCENCIA**Moderador: **Ana Benito**. Psicóloga Clínica. Vocal de Psicología Clínica SEPD. Unidad de Salud Mental. Hospital Universitario, Valencia**Diferencias de género en adolescentes con TDAH y patología dual****Francisca Castellano**. Psicóloga. Grupo de Investigación TXP, Universidad Cardenal Herrera-CEU, Universidades CEU, Castellón**Adicción a los videojuegos y psicosis temprana en adolescentes****Antonio Jovani**. Psiquiatra. Hospital Universitario La Fe, Valencia**Factores predictivos de adicción a videojuegos y personalidad en la adolescencia****Francesc Rodríguez-Ruiz**. Psiquiatra. Hospital Provincial, Castellón

17:00-18:30 h

CABRERA

COMUNICACIONES ORALES 2 (*Idioma: inglés*)**O-012 a O-022**Moderador: **Felipe Yobino Olguin**. Cad Tetuan Instituto de Adicciones, Madrid

MIÉRCOLES 17 DE ABRIL

JUEVES 18 DE ABRIL

VIERNES 19 DE ABRIL

SÁBADO 20 DE ABRIL

MÉRCOLES 17 DE ABRIL

17:45-18:30 h
AUDITORIO

CONFERENCIA

LOS RESULTADOS DE NUESTRO ESTUDIO SOBRE LA INFLUENCIA DEL TABACO Y EL SNUS EN EL ABANDONO, LA DEPRESIÓN Y LA CALIDAD DE VIDA EN PACIENTES EN TRATAMIENTO POR PATOLOGÍA DUAL

Moderador: **José Martínez-Raga**. Hospital Universitario Doctor Peset, Valencia

Lars Lien. Professor Inland University and president of Norwegian Psychiatric Association. Norway

JUEVES 18 DE ABRIL

18:30-19:15 h
AUDITORIO

CONFERENCIA

LA BIOLOGÍA CUANTITATIVA DE LA DISFUNCIÓN SOCIAL: UN ENFOQUE TRANSDIAGNÓSTICO Y TRASLACIONAL. LA PERSPECTIVA DEL PROYECTO PRISM2

Moderador: **Ruben Baler**. Health Scientist at the National Institute on Drug Abuse (NIDA). USA

Martien Kas. Professor of Behavioral Neuroscience. University of Groningen. The Netherlands

VIERNES 19 DE ABRIL

18:30-20:00 h
MENORCA

SIMPOSIO

GUÍAS CLÍNICAS EN PATOLOGÍA DUAL Y SU IMPACTO EN LA PRÁCTICA DIARIA

Moderadora: **Margarita Gili**. Catedrática de Psicología. Universitat de les Illes Balears

Esquizofrenia y trastornos por uso de sustancias

Miquel Bernardo. Catedrático de Psiquiatría. Universitat de Barcelona

Trastornos depresivos y uso de sustancias

Miquel Roca. Catedrático de Psiquiatría. Universitat de les Illes Balears, Palma de Mallorca

Guía Clínica Española de Patología Dual

Luis San Molina. Psiquiatra Consultor Senior, Barcelona

SÁBADO 20 DE ABRIL

17-20 April 2024

Palau de Congressos de Palma

18:30-20:00 h

IBIZA

SIMPOSIO**LA DESAFIANTE REALIDAD DE LOS TRASTORNOS TUS Y PSICOTICOS**

Moderador: **Christian Schütz**. Professor of Psychiatry. Department of Psychiatry. University of British Columbia. Canada

Trastorno por consumo de tabaco y trastornos psicóticos

Nestor Szerman. Presidente de la WADD, Madrid

Trastorno por consumo de opiáceos y trastornos psicóticos

Angelo G. I. Maremmani. Department of Psychiatry, Versilia Hospital, Tuscanian Nord-Ovest Health Service. Italy

Trastorno por uso de estimulantes y trastornos psicóticos

Christian G. Schütz. Professor of Psychiatry. Department of Psychiatry. University of British Columbia, Canada

18:30-20:00 h

CABRERA

FORO**FORO DE LOS COMITÉS NACIONALES DE LA WADD: EVALUACIÓN DE LA SITUACIÓN DE LA PATOLOGÍA DUAL EN IBERO-AMERICA**

Moderadores:

Luz Angela Rojas Bernal. Presidenta del Comité de Países de Habla Hispana. Docente investigador Universidad Manuela Beltrán, Bogotá. Colombia

Gonzalo Haro Cortes. Presidente del Comité Nacional de la WADD. Programa de Patología Dual Grave. Servicio de Salud Mental. Consorcio Hospitalario Provincial de Castellón

Roser Martínez Riera. Vice-Presidenta Comité Nacional Español-WADD. Red de Salud Mental de Gipuzkoa, Osakidetza

Carlos Parro Torres. Secretario del Comité Nacional Español de la WADD. Instituto de Psiquiatría y Salud Mental. Hospital General Universitario Gregorio Marañón, Madrid

Marcela Waisman Campos. Presidenta del capítulo de Adicciones de la Asociación Argentina de Psiquiatras. Argentina

Edwing Octavio Garcia Toro. Presidente del Comité Nacional de Honduras. Director Instituto Hondureño de Neurociencias y Conducta

MIÉRCOLES 17 DE ABRIL

JUEVES 18 DE ABRIL

VIERNES 19 DE ABRIL

SÁBADO 20 DE ABRIL

MIÉRCOLES 17 DE ABRIL

19:15-20:00 h

AUDITORIO

CONFERENCIA

LA RELEVANCIA DE LOS TRASTORNOS DIVERSOS ENTRE LOS PACIENTES CON TRASTORNO PSICÓTICO INDUCIDO POR LA COCAÍNA

Moderadora: **Lara Grau López**. Directora de CAS. Hospital Vall d'Hebron, Barcelona

Carlos Roncero. Presidente de la SEPD. Profesor Titular de Psiquiatría. Facultad de Medicina. Universidad de Salamanca

JUEVES 18 DE ABRIL

VIERNES 19 DE ABRIL

SÁBADO 20 DE ABRIL

17-20 April 2024

Palau de Congressos de Palma

JUEVES 18 DE ABRIL

09:00-10:05 h

AUDITORIO

**SIMPOSIO**

LA INTERACCIÓN PERSONA-EFECTO-COGNICIÓN-EJECUCIÓN (I-PACE) MODELO PARA ADICCIONES COMPORTAMENTALES

Moderador: **Carlos Chiclana**. Consulta Dr. Carlos Chiclana. Universidad Internacional de La Rioja

Funciones ejecutivas y años de evolución del trastorno por juego considerando el modelo I-PACE

Susana Jiménez-Murcia. Department of Clinical Psychology, Bellvitge University Hospital-IDIBELL, Barcelona

Convergencias de las adicciones comportamentales ¿patología dual o diferentes caras de una misma moneda?

Matthias Brand. General Psychology, Cognition and Center for Behavioral Addiction Research (CeBAR), University of Duisburg-Essen, Essen. Germany

Prueba del modelo I-PACE en pacientes con adicciones comportamentales

Gemma Mestre-Bach. Universidad Internacional de la Rioja, Madrid

09:00-09:45 h

MENORCA

CONFERENCIA

ENFOQUE DE LA MEDICINA DIGITAL EN LA PATOLOGÍA DUAL EN CHINA

Moderadora: **Danuta Wasserman**. President of the WPA. Suecia**Min Zhao**. Professor of Psychiatry. President of Shanghai Mental Health Center. Director of National Center for Mental Health. Shanghai Jiaotong University School of Medicine, Shanghai. China

09:00-14:00 h

IBIZA

**TRACK: PATOLOGIA DUAL EN EL PERIODO PERINATAL: DESAFIOS Y ESTRATEGIAS**Moderadores: **Jesús Cobo Gomez**. Psiquiatra. Parc Tauli. Universitat Autònoma, Barcelona y **Gemma Parramon Puig**. Psiquiatra. Hospital de la Vall d'Hebron. Universitat Autònoma, Barcelona

MIÉRCOLES 17 DE ABRIL

JUEVES 18 DE ABRIL

VIERNES 19 DE ABRIL

SÁBADO 20 DE ABRIL

MIÉRCOLES 17 DE ABRIL

09:00 h **PATOLOGIA DUAL EN EL EMBARAZO, ASPECTOS GENERALES**

**Salud mental, abuso de sustancias y patología dual en el embarazo:
Tasas de prevalencia, severidad y tratamiento**

Rodrigo Carmona Camacho. Psiquiatra. Fundación Jiménez Díaz.
Universidad Complutense, Madrid

Aspectos generales de salud mental perinatal y consumo de drogas

Alba Roca. Psiquiatra. Hospital Clínic Barcelona

10:30h **SUSTANCIAS, TRASTORNO MENTAL Y GESTACIÓN**

**Manejo del trastorno por uso de opioides durante el embarazo y
lactancia materna**

Miguel Sandonis. Psiquiatra. Hospital de la Vall d'Hebron, Barcelona

**Consumo de cannabis durante el abordaje de problemas de salud
mental en el embarazo y lactancia. Evidencia y aspectos prácticos**

Daniel Berge. Psiquiatra. Hospital del Mar, Barcelona.

**Consumo de alcohol y trastorno mental durante el embarazo y la
lactancia**

Aina Àvila. Psiquiatra. Hospital de la Santa Creu i Sant Pau, Barcelona

12:30 h **CONSECUENCIAS DEL TRASTORNO MENTAL Y CONSUMO DE
DROGAS DURANTE EL EMBARAZO**

**Consecuencias en la salud de los niños expuestos prenatalmente a
sustancias de abuso**

M. Ángeles López Vilchez. Pediatra. Hospital del Mar Barcelona.

Profesora asociada de pediatría de la Universitat Pompeu Fabra. Hospital
del Mar, Barcelona

Aspectos ético legales de la patología dual en medicina perinatal

Nayara López Carpintero. Obstetra. Hospital Universitario del Tajo.
Universidad Alfonso X El Sabio, Madrid

09:00-10:30 h **CASOS CLÍNICOS COMPLICADOS EN PATOLOGÍA DUAL**

PALMA

Moderadores:

Maurice Dematteis. Head of the Department of Pharmacology and
Addiction Medicine. Grenoble Alpes University Hospital, Grenoble.
France

Gonzalo Haro Cortes. Presidente del Comité Nacional de la WADD.
Programa de Patología Dual Grave. Servicio de Salud Mental. Consorcio
Hospitalario Provincial de Castellón

VIERNES 19 DE ABRIL

SÁBADO 20 DE ABRIL

CR-001: NAVEGAR POR LAS COMPLEJIDADES DEL DIAGNÓSTICO DUAL: DISCUSIÓN DE UN CASO**Poorvanshi Alag***Texas Tech University Health Sciences Center, Lubbock, United States***CR-002: DE LA EXCELENCIA ACADÉMICA AL TRASTORNO PSICÓTICO: UN ESTUDIO DE CASO SOBRE EL IMPACTO DE LA INTERRUPCIÓN DEL METILFENIDATO Y EL ABUSO DE SUSTANCIAS****Ediz Eyüpoğlu***Erenkoy Mental and Nervous Diseases Training and Research Hospital, İstanbul, Turkey***CR-003: REALIDAD VIRTUAL EN EL TRATAMIENTO DEL CRAVING POR ALCOHOL Y EL TRASTORNO DEPRESIVO. A PROPÓSITO DE UN CASO****Rafael Rodriguez Garcia,** Teresa Burguete-Uriol, Eva Faure, Sira Diaz moran, Nuria Planet, Manuela Rubio, Trinidad Muñoz, Montserrat Roquer, Rita Aguilar, Angeles Feliz*CAS Delta, Badalona, Badalona***CR-004: EL PAPEL DEL TRATAMIENTO INVOLUNTARIO EN EL TRASTORNO AFECTIVO BIPOLAR COMÓRBIDO Y EL TRASTORNO POR CONSUMO DE COCAÍNA****João Castro Rodrigues,** Beatriz Fonseca da Silva, Bárbara Moura, Lúcia Ribeiro*Unidade Local De Saúde De Gaia E Espinho, Vila Nova de Gaia, Portugal***CR-005: ADICCIÓN A PANTALLAS EN ADOLESCENTE CON TEA, SD G. TOURETTE, TRASTORNO EXPLOSIVO INTERMITENTE Y TDAH. EL SÍNDROME DEL EMPERADOR.****Estefania Gago Quintela, Miguel Angel Ramirez Sanchez-Carnerero,** Clara Cardelús Ylla-Catalá, Yani Lledó Santos*Equip Guia Hospital Del Mar, Barcelona***CR-006: DOCTORAS, VUELVO A ESTAR EMBARAZADA Y NO SÉ QUÉ HACER****Eva Solé Roigé^{1,2},** Olga Iglesias Cano³, Ana SanHernández⁴, Cristina López^{1,2}, Alba Roca Lecumberri^{1,2}*¹Unitat de Salut Mental Perinatal, Barcelona, ²Servicio de psiquiatria y psicologia clínica. Hospital Clínic de Barcelona, Barcelona, ³Hospital Universitario Araba. Servicio de psiquiatria, Vitoria-Gasteiz, ⁴Servicio de Medicina maternofoetal. Hospital Clínic de Barcelona*

MIÉRCOLES 17 DE ABRIL

JUEVES 18 DE ABRIL

VIERNES 19 DE ABRIL

SÁBADO 20 DE ABRIL

MÍERCOLES 17 DE ABRIL

09:00-10:30 h
CABRERA

COMUNICACIONES ORALES 3 *(Idioma: inglés)*

O-023 a O-033

Moderadora: **Brenda Ortega Pacheco**. Hospital Psiquiatrico, Palma de Mallorca

09:00-10:30 h
FORMENTERA

WADD FRENCH SPEAKING COUNTRIES COMMITTEE

LA PRISE EN CHARGE DES PATHOLOGIES DUELLES: LE REGARD DE LA FRANCOPHONIE

Chair: **Amine Benyamina**. Centre for Education, Research and Treatment of Addictions. Paris. France

Autres troubles psychiatriques chez les patients suivis au CEPIAD pour addiction au Cannabis

Idrissa Ba. Dakar. Senegal

Addictions et pathologies duelles et leur prévention au Maroc

Mehdi PAES et **Fatima El Omari**. Rabat. Maroc

L'Addictologie et pathologies duelles en Suisse: états de lieux, nouvelles problématiques et défis actuels

Nelson Feldman. Genève et Lausanne. Suisse

Dual Disorder en Belgique Francophone

Philippe De Timary et **Francesca Melas**. Bruxelles. Belgique

JUEVES 18 DE ABRIL

09:45-11:15 h
MENORCA



SIMPOSIO

CONSUMO DE SUSTANCIAS EN TDAH: DIAGNÓSTICO Y TRATAMIENTO

Moderador: **Mario Miccoli**. Department of Experimental and Clinical Medicine, University of Pisa. Italy

TDAH: Patrones de consumo, características clínicas relacionadas y diferente impacto del consumo de cannabis, cocaína y alcohol

Influencia del Trastorno por Consumo de Sustancias en la Retención en el Tratamiento de Pacientes Adultos con Trastorno por Déficit de Atención e Hiperactividad /trastorno hiperactivo en adultos

Alessandro Pallucchini. Department of Psychiatry and Addictions, Massa - Carrara. Italy

Retos del tratamiento del TDAH con trastorno por uso de sustancias: consideraciones para el clínico

Marco Maiello. Department of Psychiatry and Addictions, Forlì. Italy

VIERNES 19 DE ABRIL

SÁBADO 20 DE ABRIL

17-20 April 2024

Palau de Congressos de Palma

10:10-11:15 h

AUDITORIO

**SIMPOSIO****PATOLOGÍA DUAL EN ADICCIONES COMPORTAMENTALES**

Moderador: **Francisco Ferre Navarrete**. Jefe Servicio Psiquiatría de Adultos. Hospital Universitario Gregorio Marañón, Madrid

Detección de TDAH en las adicciones comportamentales

Marisol Roncero. FEA. Hospital Universitario Gregorio Marañón, Madrid

Cribado de adicción a videojuegos en adolescentes

Ignacio Civeira. FEA. Hospital Universitario Gregorio Marañón, Madrid

Bases neurocognitivas de la adicción al sexo

Ignacio Obeso. Consejo Superior de Investigaciones Científicas (CSIC)

10:30-14:00 h

PALMA

CURSO DE RESIDENTES

Coordinadores: **Carlos Roncero**. Presidente de la SEPD. Profesor Titular de Psiquiatría. Facultad de Medicina. Universidad de Salamanca & **Francina Fonseca**. Psiquiatra - Directora del Proceso de Adicciones. Institut de Salut Mental - Hospital del Mar, Barcelona

Estimulantes y psicosis

Alejandro Compaired Sánchez. Vocal de EFPT de la SERP. Residente de psiquiatría de cuarto año en el Hospital Universitario Ramón y Cajal, Madrid

Discusión: **Helen Dolengevich**. Hospital Universitario de Henares, Madrid

Adicciones a sustancias en patología dual

Marien Martín de Argila Lorente. Vocal en psiquiatría infanto-juvenil y trastornos de la conducta alimentaria de la SERP. Residente de psiquiatría de segundo año en el Hospital Dr. Rodríguez Lafora, Madrid

Discusión: **Francina Fonseca**. Psiquiatra - Directora del Proceso de Adicciones. Institut de Salut Mental - Hospital del Mar, Barcelona

TDAH y juego dual.

Laura Llovera García. Vocal de Patología Dual de la SERP. Residente de psiquiatría de cuarto año en el Hospital Universitario de Pamplona

Discusión: **José Martínez-Raga**. Hospital Universitario Doctor Peset, Valencia

MIÉRCOLES 17 DE ABRIL

JUEVES 18 DE ABRIL

VIERNES 19 DE ABRIL

SÁBADO 20 DE ABRIL

MÉRCOLES 17 DE ABRIL

JUEVES 18 DE ABRIL

VIERNES 19 DE ABRIL

SÁBADO 20 DE ABRIL

Hipersexualidad en Patología Dual.

Lucía Moreno Gámez. Vocal de investigación de la SERP. Residente de psiquiatría de primer año en el Hospital Universitario de Guadalajara
Discusión: **Gemma Mestre.** Instituto de Transferencia e Investigación, Universidad Internacional de La Rioja

10:30-12:00 h
CABRERA

COMUNICACIONES ORALES 4 *(Idioma: inglés)* O-034 a O-043

Moderadores: **Rodrigo Marin-Navarrete.** Division Director of Research and Translational Education in Centros de Integración Juvenil. México y **Joanna Teixeira.** President of the Portuguese Society of Alcoholism. Portugal

11:15-12:00 h
AUDITORIO



CONFERENCIA JUEGO Y PATOLOGÍA DUAL: PREVENCIÓN BASADA EN EVIDENCIAS CIENTÍFICAS

Moderador: **Javier Correas Lauffer.** Jefe de Servicio de Psiquiatría. Hospital Universitario del Henares, Madrid

Nestor Szerman. Presidente de la WADD, Madrid

11:15-12:00 h
MENORCA



CONFERENCIA TDAH Y ADICCIONES. LA PERSPECTIVA DE LA COLABORACIÓN INTERNACIONAL DE TDAH Y ABUSO DE SUSTANCIAS (ICASA)

Moderador: **Miquel Roca.** Catedrático de Psiquiatría. Universitat de les Illes Balears, Palma de Mallorca

Wim van den Brink. President of ICASA

12:00-12:30 h PAUSA CAFÉ

12:30-14:00 h
AUDITORIO



SIMPOSIO PATOLOGÍA DUAL Y TRASTORNO POR JUEGO: IDENTIFICACIÓN DE SUBTIPOS ESPECÍFICOS

Moderador: **Enrique Echeburúa Odriozola.** Catedrático de Psicología Clínica. Universidad del País Vasco

Patología Dual y trastorno por juego: identificación de subtipos específicos

Susana Jiménez-Murcia. Servicio de Psicología Clínica, Hospital Universitario de Bellvitge. Grupo de Investigación en Psiconeuroendocrinología de los Trastornos Alimentarios y de las Conductas Adictivas, Programa de Neurociencias, IDIBELL, Barcelona

17-20 April 2024

Palau de Congressos de Palma

**Adicciones comportamentales frente a adicciones químicas:
implicaciones para el tratamiento****Enrique Echeburúa Odriozola.** Catedrático de Psicología Clínica.
Universidad del País Vasco**Trastornos por el juego: ventajas e inconvenientes de esta nueva
categoría diagnóstica****Sophia Achab.** Senior lecturer and WHOCC Head. University of
Geneva. Switzerland

12:30-14:00 h

MENORCA

**SIMPOSIO****ESPECTRO AUTISTA Y PATOLOGÍA DUAL**Moderadores: **Miquel Casas.** Honorary President of the SEPD. Director
del Programa SJD MIND Escuelas. Hospital Sant Joan de Deu.
Barcelona. Catedrático de Psiquiatría y **José Martínez-Raga.** Hospital
Universitario Doctor Peset, Valencia**Espectro autista en la Patología Dual****Mara Parellada.** Psiquiatra. Gregorio Marañón Hospital, Madrid**¿Existe una relación entre el autismo y los trastornos por consumo de
alcohol?****David Fraguas.** Psiquiatra. Jefe de sección. Centro de Salud Mental
"Centro". Hospital Clínico San Carlos, Madrid

12:30-14:00 h

CABRERA

COMUNICACIONES ORALES 5 (*Idioma: español*)**O-044 a O-054**Moderadores: **Pedro Moreno Gea.** Editor de psiquiatria.com, Palma de
Mallorca y **Lourdes Aguilar.** Coordinadora de la Unidad de tratamiento
del Alcohol. Hospital Clínico Universitario de Salamanca

14:00-15:00 h PAUSA

14:00-15:00 h SIMPOSIOS SATÉLITE

15:00-15:45 h

AUDITORIO

**CONFERENCIA****INTERACCIONES POTENCIALES ENTRE EL USO DE LOS
MEDIOS SOCIALES Y OTRAS PATOLOGÍAS ENTRE LOS
JÓVENES**Moderador: **Yatan Pal Singh Balhara.** Professor of Psychiatry. National
Drug Dependence Treatment Centre (NDDTC). Department of
Psychiatry. All India Institute of Medicine (AIIMS). New Delhi. India**Ruben Baler.** Health Scientist at the National Institute on Drug Abuse
(NIDA). USA

MIÉRCOLES 17 DE ABRIL

JUEVES 18 DE ABRIL

VIERNES 19 DE ABRIL

SÁBADO 20 DE ABRIL

15:00-16:30 h

MENORCA



SIMPOSIO

PERSPECTIVAS INTERNACIONALES SOBRE EL TDAH Y EL CONSUMO DE SUSTANCIAS EN EL MARCO DE LA PATOLOGÍA DUAL: ICASA, ISAM-GEN Y MÁS

Con el apoyo educacional de ISAM

Moderador: **Marc N. Potenza**. Steven M. Southwick Professor of Psychiatry, in the Child Study Center, and of Neuroscience. Yale University School of Medicine. USA

Nuevos hallazgos de ICASA - TDAH y trastornos por uso de sustancias

Wim van den Brink. Emeritus Professor of Psychiatry and Addiction. Amsterdam University Medical Centers, Amsterdam. The Netherlands

El efecto del TDAH en el cumplimiento del tratamiento en pacientes por trastornos por uso de sustancias en libertad condicional

Rabia Bilici. Professor of Psychiatry. Istanbul Ticaret University, Istanbul. Turkey

Comprender a las personas con TDAH y consumo de sustancias – Datos de los grupos focales y Trabajo del grupo de estudio ISAM GEN sobre TDAH y trastornos por consumo de sustancias

Marc N. Potenza. Steven M. Southwick Professor of Psychiatry, in the Child Study Center, and of Neuroscience. Yale University School of Medicine. USA

15:00-16:30 h

IBIZA

FORO DE DEBATE

NEUROSCIENCE BASED NOMENCLATURE (NBN): DE LA TEORÍA A LA PRÁCTICA. CÓMO APLICARLO EN LA FORMACIÓN Y EN LA PRÁCTICA HABITUAL

Moderador: **Maurice Dematteis**. Head of the Department of Pharmacology and Addiction Medicine. Grenoble Alpes University Hospital, Grenoble. France

David Nutt. Professor of Neuropsychopharmacology and director of the Neuropsychopharmacology Unit. Faculty of Medicine, Department of Brain Sciences. Imperial College of London. Reino Unido

17-20 April 2024

Palau de Congressos de Palma

15:00-16:30 h

PALMA

**SIMPOSIO****SER MUJER CON TDAH Y PATOLOGÍA DUAL, UNA REALIDAD MENOS VISIBLE Y MAS COMPLEJA**

Moderador: **José Martínez Raga**. Jefe de Sección de Psiquiatría. Hospital Universitario Doctor Peset y Universitat de Valencia

Juncal Sevilla Vicente. Psiquiatra. Consulta especializada en TDAH del Adulto, Madrid

Montse Pàmias. Psiquiatra del niño y del adolescente. Directora del Servicio de Salud Mental Infantil y Juvenil. Corporació Sanitària Parc Taulí de Sabadell, Barcelona

Elena Benítez Cerezo. Psiquiatra. Especialista en TDAH y trastornos del neurodesarrollo

Carlos González Navajas. Psiquiatra infantil y de la adolescencia. Coordinador de la Unidad de Hospitalización de Psiquiatría. Hospital Infantil Universitario Niño Jesus, Madrid

15:00-15:45 h

CABRERA

TALLER**CHEMSEX: ABORDAJE CLÍNICO**

Moderadores: **Joan Colom**. Subdirector General de Adicciones. Agència de Salut Pública de Catalunya. Generalitat de Catalunya & **Pablo Vega**. Vicepresidente de la Sociedad Española de Patología Dual, Madrid

Helen Dolengevich. Hospital Universitario de Henares, Madrid

15:45-16:30 h

AUDITORIO

**CONFERENCIA****TRASTORNOS DE LA CONDUCTA ALIMENTARIA Y PATOLOGÍA DUAL: RELEVANCIA CLÍNICA E IMPLICACIONES TERAPÉUTICAS**

Moderadora: **Lola Peris**. Psiquiatra. Labor Hospitalales España

Fernando Fernández-Aranda. Servicio de Psicología Clínica, Hospital Universitario de Bellvitge-IDIBELL. Catedrático de Psicología UB. Subdirector CIBERobn, Barcelona

15:45-16:30 h

CABRERA

CONFERENCIA**INTEGRACIÓN DE LA FARMACOTERAPIA CON LA TERAPIA CONDUCTUAL EN EL TRATAMIENTO DE LOS TRASTORNOS DUALES**

Moderador: **Miguel Casas**. Honorary President of the SEPD. Director del Programa SJD MIND Escuelas. Hospital Sant Joan de Deu. Barcelona. Catedrático de Psiquiatría, Barcelona

Roger Weiss. Chief, Division of Alcohol, Drugs, and Addiction. McLean Hospital. Harvard Medical School, Boston. USA

MIÉRCOLES 17 DE ABRIL

JUEVES 18 DE ABRIL

VIERNES 19 DE ABRIL

SÁBADO 20 DE ABRIL

MIÉRCOLES 17 DE ABRIL

16:30-17:30 h
AUDITORIO ACTO INSTITUCIONAL

17:30-18:30 h
AUDITORIO **CONFERENCIA PLENARIA**
**PATOLOGÍA DUAL EN LA ERA DE LA PSIQUIATRÍA DE
PRECISIÓN**

Moderadores: **Miguel Casas**. Honorary President of the SEPD. Director del Programa SJD MIND Escuelas. Hospital Sant Joan de Deu, Barcelona. Catedrático de Psiquiatría y **Nestor Szerman**. Presidente de la WADD, Madrid

Nora Volkow. Director of the National Institute on Drug Abuse (NIDA) at the National Institutes of Health. USA

18:30-20:00 h SIMPOSIOS SATÉLITE

JUEVES 18 DE ABRIL

VIERNES 19 DE ABRIL

SÁBADO 20 DE ABRIL

17-20 April 2024

Palau de Congressos de Palma

VIERNES 19 DE ABRIL

09:00-09:45 h

AUDITORIO

CONFERENCIA

PSICOSIS, PRIMEROS EPISODIOS Y PATOLOGÍA DUAL

Moderador: **Miquel Bernardo**. Catedrático de Psiquiatría. Universitat de Barcelona**Jesus Pérez Sánchez-Toledo**. Honorary Professor. Universidad Cambridge & East Anglia (UK). Profesor titular Psiquiatría. Universidad de Salamanca

09:00-10:30 h

MENORCA

SIMPOSIO

TRAUMA Y TERAPIA DIALÉCTICO-CONDUCTUAL EN LOS SERVICIOS DE TRASTORNOS POR ADICCIÓN

Moderador: **Lars Lien**. Professor Inland University and president of Norwegian Psychiatric Association. Norway**Edvard Breivik**. Researcher. Department of Mental Health. Norwegian University of Science and Technology. Norway**Johanna Vigfusdottir**. Psychologist. Molde Addiction Treatment Center. Iceland**Lars Lien**. Professor Inland University and president of Norwegian Psychiatric Association. Norway

09:00-10:30 h

IBIZA

SIMPOSIO

TRASTORNOS DEL ESTADO DE ÁNIMO Y ADICCIONES

Moderador: **Icro Maremmani**. WFTOD, New York. USA

Gestión y tratamiento de la adicción al juego en China

Jiang Du. Shanghai Mental Health Center, Shanghai Jiao Tong University School of Medicine. China

La comorbilidad de los trastornos depresivos y por adicción

Jun Chen. Shanghai Mental Health Center, Shanghai Jiao Tong University School of Medicine. China

La comorbilidad del trastorno bipolar y el trastorno por consumo de alcohol

Yan Xia. First Affiliated Hospital of Harbin Medical University. China

MIÉRCOLES 17 DE ABRIL

JUEVES 18 DE ABRIL

VIERNES 19 DE ABRIL

SÁBADO 20 DE ABRIL

MÉRCOLES 17 DE ABRIL

09:00-10:30 h
PALMA

SIMPOSIO

PATOLOGÍA DUAL EN LA PRÁCTICA PRIVADA

Con la colaboración de la Asociación Española de Psiquiatría Privada

Moderadoras: **Laura Ferrando Bundio**. Psiquiatra. Instituto de Investigación y Asistencia Psiquiátrica, Madrid & **Maria Inés Lopez-Ibor Alcocer**. Psiquiatra. Fundación Juan José López-Ibor, Madrid

Estimulación magnética transcranial: Un potencial tratamiento para pacientes con patología dual.

M^a Pilar Lusilla Palacios. Psiquiatra. Centro Médico y Psicológico Bonanova, Barcelona

Consumo de cannabis y psicosis en población joven.

Enriqueta Ochoa Mangado. Jefe sección psiquiatría Hospital Universitario Ramón y Cajal. Psiquiatra programa adolescentes en Proyecto Hombre, Madrid

Depresión y consumo de alcohol a lo largo del ciclo menstrual en mujeres adultas.

Gemma Parramon Puig. Centre de Diagnòstic i Tractament, Barcelona

JUEVES 18 DE ABRIL

09:00-10:30 h
CABRERA

COMUNICACIONES ORALES 6 (*Idioma: español*)

O-055 – O-066

Moderadoras: **Mar Sánchez Fernández**. Servicio de Psiquiatría del Hospital General Universitario, Ciudad Real & **Nila Quinteros**. Director. Neurocentro, Montevideo. Uruguay

VIERNES 19 DE ABRIL

09:45-10:30 h
AUDITORIO

CONFERENCIA

TRASTORNO DEL JUEGO, ¿ES UN PROBLEMA DE CONDUCTA O UN TRASTORNO MENTAL?

Moderador: **Min Zhao**. Professor of Psychiatry. President of Shanghai Mental Health Center. Director of National Center for Mental Health. Shanghai Jiaotong University School of Medicine, Shanghai. China

Marc N. Potenza. Steven M. Southwick Professor of Psychiatry, in the Child Study Center, and of Neuroscience. Yale University School of Medicine. USA

10:30-12:00 h SIMPOSIOS SATÉLITE

12:00-12:30 CAFÉ (área comercial)

12:30-14:00 h SIMPOSIOS SATÉLITE

SÁBADO 20 DE ABRIL

17-20 April 2024

Palau de Congressos de Palma

14:00-15:30 h SIMPOSIOS SATÉLITE

15:30-16:15 h
AUDITORIO**CONFERENCIA****CONSUMO DE CANNABIS Y RIESGO DE PSICOSIS Y TRASTORNO BIPOLAR**Moderador: **Javier Quintero**. Jefe de servicio de Psiquiatría. Hospital Infanta Leonor, Madrid**Eduard Vieta**. Jefe de Servicio de Psiquiatría y Psicología del Hospital Clínic de Barcelona15:30-17:00 h
MENORCA**SIMPOSIO****AVANCES EN EL CONOCIMIENTO ACTUAL DE LA NEUROBIOLOGÍA DEL SISTEMA ENDOCANNABINOIDE Y SU TRASLACIÓN A LA PRÁCTICA CLÍNICA**Moderador: **Amine Benyamina**. Centre for Education, Research and Treatment of Addictions. Paris. France**Pier Vincenzo Piazza**. Neuroscientist. University of Bordeaux. France**Rafael Maldonado**. Catedrático de Farmacología. Universidad Pompeu Fabra, Barcelona15:30-17:00 h
IBIZA**SIMPOSIO****EMERGENCIAS EN PATOLOGÍA DUAL**Moderador: **Mehdi Paes**. Professor of Psychiatry and Moderadorman. Department of Neuropsychiatry of the Mohamed VI University of Rabat. Marruecos**Límite en trastornos de la Personalidad en urgencias: ¿quién, qué y cómo?****Alain Dervaux**. Barthélémy Durand Hospital, Etampes. France**Intoxicación etílica masiva como equivalente suicida: un debate de urgencia****Georges Brousse**. Clermont-Ferrand university Hospital, Clermont-Ferrand. France**Trasplante hepático de urgencia en patologías duales: navegando por los peores escenarios****Lisa Blecha**. Praticien hospitalier. Département de Psychiatrie et d'Addictologie. Hôpital Paul Brousse. France

MIÉRCOLES 17 DE ABRIL

JUEVES 18 DE ABRIL

VIERNES 19 DE ABRIL

SÁBADO 20 DE ABRIL

MIÉRCOLES 17 DE ABRIL

15:30-17:00 h

PALMA

SIMPOSIO

SITUACIÓN ACTUAL DEL CONSUMO DE OPIOIDES

Con el apoyo educacional del Instituto de Adicciones Madrid Salud

Moderador: **Antonio Prieto**. Gerente Madrid Salud

Datos de consumo en los Estados Americanos y estrategias de tratamiento. Comisión Interamericana para el Control del Abuso de Drogas (CICAD)

Jimena Kalawski. Jefa Reduccion de la Demanda en Organización de los Estados Americanos (OEA)

Estrategias de tratamiento en el Instituto de Adcciones de Madrid Salud.

Ruth Olmos Espinosa. Jefa de departamento de Asistencia. Instituto de Adicciones, Madrid

Tratamiento agonistas opiáceos en pacientes con patología dual.

Pablo Vega Astudillo. Director del CAD de Tetuán. Instituto de adicciones, Madrid

JUEVES 18 DE ABRIL

15:30-16:15 h

CABRERA

TALLER

DOLOR CRÓNICO, DOLOR EMOCIONAL Y TRASTORNO POR ABUSO DE OPIOIDES: PROGRAMA DOLMEN

Moderador: **Luis Andrés López Fernández**. Servicio de Farmacia. Hospital General Universitario Gregorio Marañón. Instituto de Investigación Sanitaria Gregorio Marañón, Madrid

Luis Andrés López Fernández. Servicio de Farmacia. Hospital General Universitario Gregorio Marañón. Instituto de Investigación Sanitaria Gregorio Marañón, Madrid

Mercedes Peña Granger. Supervisora de Enfermería. Hospital General Universitario Gregorio Marañón, Madrid

VIERNES 19 DE ABRIL

16:15-17:00 h

AUDITORIO

CONFERENCIA

UNA INSTANTÁNEA DE LA SALUD MENTAL EN EUROPA. ¿HACIA DÓNDE VAMOS?

Moderador: **Nestor Szerman**. Presidente de la WADD, Madrid

Celso Arango. Jefe del Servicio de Psiquiatría Infantil y Juvenil. Hospital General Universitario Gregorio Marañón, Madrid

SÁBADO 20 DE ABRIL

17-20 April 2024

Palau de Congressos de Palma

16:15-17:00 h

CABRERA

PRESENTACIÓN**DOCUMENTO DE POSICIÓN SOBRE LOS TRASTORNOS POR CONSUMO DE TABACO Y PATOLOGÍA DUAL****Sociedad Española de Psiquiatría y Salud Mental (SEPSM) & Sociedad Española de Patología Dual (SEPD)**Moderador: **Manuel Martín Carrasco**. Psiquiatra. Director médico de los centros de Hermanas Hospitalarias en Navarra y País Vasco. Presidente de la Sociedad Española de Psiquiatría y Salud Mental**Carlos Parro Torres**. Instituto de Psiquiatría y Salud Mental. Hospital General Universitario Gregorio Marañón, Madrid**Cristina Pinet Ogué**. Medical Doctor. Hospital de la Santa Creu i Sant Pau, Barcelona

17:00-17:15 h

EXPOSICIÓN

ENTREGA DE PREMIOS

17:15-17:45 h

PAUSA CAFÉ

17:45-18:30 h

AUDITORIO

CONFERENCIA**BASES NEUROBIOLÓGICAS DE LA AUTOMEDICACIÓN Y SU RELACIÓN CON LA PATOLOGÍA DUAL**Moderador: **Roger Weiss**. Chief, Division of Alcohol, Drugs, and Addiction. McLean Hospital. Harvard Medical School, Boston. USA**David Belin**. Professor of Behavioural Neuroscience. Department of psychology. University of Cambridge. United Kingdom

17:45-19:15 h

MENORCA

SIMPOSIO**SISTEMA ENDOCANNABINOIDE: ANSIEDAD Y TRASTORNOS POR CONSUMO DE SUSTANCIAS**Moderador: **Ignacio Basurte Villamor**. Comité Ejecutivo SEPD. Director Médico Clínica López Ibor, Madrid**Ansiedad****Jacqueline Cortés**. Departamento de Psiquiatría y Salud Mental, Facultad de Medicina, Universidad Nacional Autónoma de México (UNAM). Ciudad de México. México

MIÉRCOLES 17 DE ABRIL

JUEVES 18 DE ABRIL

VIERNES 19 DE ABRIL

SÁBADO 20 DE ABRIL

MIÉRCOLES 17 DE ABRIL

JUEVES 18 DE ABRIL

VIERNES 19 DE ABRIL

SÁBADO 20 DE ABRIL

La ansiedad y su regulación por el sistema endocannabinoide

Oscar Prospero. Departamento de Fisiología, Facultad de Medicina, Universidad Nacional Autónoma de México (UNAM). Ciudad de México. México

Implicación del sistema endocannabinoide en los trastornos por consumo de sustancias

Rafael Maldonado. Catedrático de Farmacología. Universidad Pompeu Fabra, Barcelona

17:45-19:15 h

IBIZA

SIMPOSIO

EL TRASTORNO POR CONSUMO DE TABACO COMO PROBLEMA GRAVE DE SALUD MENTAL: ¿CÓMO PODEMOS AYUDAR A NUESTROS PACIENTES?

Moderador: **José Martínez Raga.** Jefe de Sección de Psiquiatría. Hospital Universitario Doctor Peset y Universitat de Valencia

Trastornos por consumo de tabaco: el gran problema huérfano de los pacientes psiquiátricos graves

Carlos Parro Torres. Instituto de Psiquiatría y Salud Mental. Hospital General Universitario Gregorio Marañón, Madrid

Estrategias de tratamiento para personas con trastornos mentales y trastorno por consumo de tabaco en el Reino Unido

Peter Hajek. Wolfson Institute of Population Health. Queen Mary University of London. Reino Unido

Ejemplos en los que la reducción del daño del tabaco ha sido efectiva y su relevancia para pacientes psiquiátricos

Karl Fagerström. Fagerström Consulting. Founder member of the Society for Research on Nicotine and Tobacco (SRNT). Suecia

17:45-18:30 h

CABRERA

TALLER

PREFERENCIAS Y EXPERIENCIAS DE LOS PACIENTES CON TRASTORNO POR CONSUMO DE OPIÁCEOS: LA IMPORTANCIA DEL ENFOQUE

Marta Torrens. Institut Hospital del Mar d'Investigacions Mèdiques, Barcelona

Alvaro Crespo Portero. Psiquiatra. Centro de Atención a la Drogodependencia de Murcia, Servicio Murciano de Salud, Murcia

17-20 April 2024

Palau de Congressos de Palma

18:30-19:15 h

AUDITORIO

CONFERENCIA**LA INTERFAZ ENTRE LOS TRASTORNOS ADICTIVOS Y ALIMENTARIOS DESDE LA PERSPECTIVA DE LA PATOLOGÍA DUAL Y UNA PERSPECTIVA TRASLACIONAL**

Moderador: **Fernando Fernández-Aranda**. Servicio de Psicología Clínica, Hospital Universitario de Bellvitge. Grupo de Investigación en Psiconeuroendocrinología de los Trastornos Alimentarios y de las Conductas Adictivas, Programa de Neurociencias, IDIBELL, Barcelona

Antonio Verdejo-García. Catedrático (Investigación) y NHMRC Leadership Fellow en el Turner Institute for Brain and Mental Health, Monash University. Australia

18:30-19:15 h

CABRERA

PRESENTACIONES LIBROS

Moderador: **José Manuel Dolader**. Director ejecutivo en radio labarandilla.org

Libro "**No puedo con tanto dolor**"

Junibel Lanchó. Psicóloga Clínica, Directora Clínica del Hospital de Dia Lajman de Trastorno Mental Grave

19:15-20:00 h

AUDITORIO

CONFERENCIA**TABAQUISMO, NICOTINA Y TRASTORNOS MENTALES: LO QUE SE SABE Y LO QUE AÚN NO SABEMOS**

Moderador: **José Martínez-Raga**. Hospital Universitario Doctor Peset, Valencia

Peter Hajek. Wolfson Institute of Population Health. Queen Mary University of London. Reino Unido

19:15-20:45 h

MENORCA

SIMPOSIO**LOS TRASTORNOS DEL SUEÑO COMO DIMENSIÓN TRANSDIAGNÓSTICA EN LA PATOLOGÍA DUAL**

Moderador: **Vijay Seethapathy**. Jefe de Servicio. Servicios de Salud Mental y Consumo de Sustancias de BC. Canada

Papel del sueño y los trastornos del sueño en el camino hacia la patología dual

Lola Peris. Psiquiatra. Labor Hospitales España

El sueño: una dimensión clave para el tratamiento y pronóstico de la patología dual ¿Cómo manejarlo en la práctica clínica?

Maurice Dematteis. Head of the Department of Pharmacology and Addiction Medicine. Grenoble Alpes University Hospital, Grenoble. France

MIÉRCOLES 17 DE ABRIL

JUEVES 18 DE ABRIL

VIERNES 19 DE ABRIL

SÁBADO 20 DE ABRIL

DEBATE

Christian Schütz. Professor of Psychiatry. Department of Psychiatry. University of British Columbia. Canada

Rafael Maldonado. Catedrático de Farmacología. Universidad Pompeu Fabra, Barcelona

Lola Peris. Psiquiatra. Labor Hospitales España

Maurice Dematteis. Head of the Department of Pharmacology and Addiction Medicine. Grenoble Alpes University Hospital, Grenoble. France

19:15-20:45 h
IBIZA

SIMPÓSIO

PSICOSIS DUAL: EL HUEVO O LA GALLINA

Moderador: **Celso Arango.** Jefe del Servicio de Psiquiatría Infantil y Juvenil. Hospital General Universitario Gregorio Marañón, Madrid

El papel de las sustancias ilícitas en el desarrollo de experiencias psicóticas recurrentes

Jesus Pérez Sánchez-Toledo. Honorary Professor. Universidad Cambridge & East Anglia (UK). Profesor titular Psiquiatría. Universidad de Salamanca

Cannabis y esquizofrenia

Miquel Bernardo Arroyo. Catedrático de Psiquiatría. Universidad de Barcelona

Psicosis exógena relacionada con sustancias: una nueva forma de trastorno del espectro esquizofrénico

Giovanni Martinotti. Department of Neuroscience, Imaging, and Clinical Science, University "G.d'Annunzio", Chieti-Pescara, Italy. Department of Pharmacy, Pharmacology and Clinical Science, University of Hertfordshire, Herts. Reino Unido

17-20 April 2024

Palau de Congressos de Palma

19:15-20:45 h

PALMA

**SIMPOSIO****LA ATENCIÓN DE ENFERMERÍA ANTE EL PACIENTE DUAL CON TRASTORNO MENTAL SEVERO COMÓRBIDO**

Moderadores: **Joana Teixeira**. Presidenta da Sociedade Portuguesa de Alcohologia. Portugal & **Manuel Conde**. Médico UAD Cedro, CHUVI-SERGAS, Profesor colaborador USC

Abordaje Integrado en la Intervención Terapéutica Ambulatoria para la Patología Dual: Enfrentando Desafíos, Entendiendo las Complejidades

Lidia Moutinho. Profesora adjunto en ESEL; Vice-presidente de la Sociedad Internacional de Enfermeras sobre Adicciones (IntNSA) . Portugal

El papel de enfermería en los programas con fármacos inyectables de larga duración

M^a José Álvarez. Sociedad Española de Patología Dual, CHUVI-SERGAS

20:00-20:45 h

AUDITORIO

CONFERENCIA**SUICIDIO Y PERSPECTIVA EVOLUTIVA: LA TEORIA DE CA SOPER**

Moderador: **Miquel Roca**. Catedrático de Psiquiatría. Universitat de les Illes Balears, Palma de Mallorca

Pablo Malo. Psiquiatra y divulgador científico

21:30 h

NETWORKING DE LA FUNDACIÓN DE PATOLOGÍA DUAL

MIÉRCOLES 17 DE ABRIL

JUEVES 18 DE ABRIL

VIERNES 19 DE ABRIL

SÁBADO 20 DE ABRIL

SÁBADO 20 DE ABRIL

09:00-14:00 h
AUDITORIO



TRACK: PSICODÉLICOS: UNA TERAPIA PROMETEDORA PARA PATOLOGÍA DUAL

Moderadores: **Óscar Soto**. Parc Sanitari Sant Joan de Deu, Barcelona y **Santiago Madero**. Hospital Clínic, Barcelona

Implicaciones para la salud mental del uso naturalístico de psicodélicos en la población general

Santiago Madero. Hospital Clínic, Barcelona

Rompiendo patrones: mecanismos generales de cambio en psicoterapia asistida con psicodélicos

Óscar Soto. Parc Sanitari Sant Joan de Deu, Barcelona

Moléculas psicodélicas en la flora y en la fauna: el curioso caso de la 5-MeOP-DMT"

Luis Caballero. Puerta de Hierro, Madrid

Indicaciones terapéuticas en salud mental de la terapia asistida con psicodélicos

Víctor Pérez-Solà. Hospital del Mar, Barcelona

Ciencia psicodélica, prácticas contemplativas y sistemas de conocimiento tradicionales: enfoques comunitarios integrativos para salud mental

Julián Urrutia. Yale University, New Haven, Connecticut. USA

Resultados de un Estudio de Fase II sobre el Uso de Ibogaína para el Tratamiento de la dependencia a la metadona

José Carlos Bouso. International Center for Ethnobotanical Education, Research and Service (ICEERs), Barcelona

Psicodélicos en el tratamiento de la adicción: de mecanismos cerebrales a tratamientos resucitados

Rayyan Raja Zafar. Imperial College, London. United Kingdom

Explorando la Medicina Psicodélica: Investigación e Iniciativas. La Perspectiva Mexicana

Raúl Iván Escamilla. Instituto Nacional de Psiquiatría. México

MIÉRCOLES 17 DE ABRIL

JUEVES 18 DE ABRIL

VIERNES 19 DE ABRIL

SÁBADO 20 DE ABRIL

17-20 April 2024

Palau de Congressos de Palma

09:00-14:00 h

MENORCA

**TRACK: ENFERMERÍA Y PATOLOGÍA DUAL**

Moderadora: **Mercedes Peña Granger**. Supervisora de Enfermería.
Hospital General Universitario Gregorio Marañón, Madrid

09:00 h **MESA REDONDA 1**

Moderadora: **Mercedes Peña Granger**. Supervisora de Enfermería.
Hospital General Universitario Gregorio Marañón, Madrid

Patología Dual y Chemsex: cuidados de enfermería.

Israel Guillén Cabrera. EIR. Hospital General Universitario Gregorio
Marañón, Madrid

Coordinación entre recursos. Abordaje desde los CAD

Inés de Ema López. Enfermera. CAD de Tetuán, Madrid

11:00 h **MESA REDONDA 2**

Moderadora: **Sara Arcos Sendón**. Enfermera. Hospital General
Universitario Gregorio Marañón, Madrid

Salud Mental positiva en Patología Dual.

Mercedes Peña Granger. Supervisora de Enfermería. Hospital
General Universitario Gregorio Marañón, Madrid

**Hospitalización Psiquiátrica a Domicilio de agudos en el Hospital
General Universitario Gregorio Marañón: Programa y desarrollo**

Piedad Pérez Marín. Hospital General Universitario Gregorio
Marañón, Madrid

Actuación de Enfermería: TCA y adicción a compras.

Saioa López García. Enfermera especialista de Salud mental EPA
TCA, PIATCA. Hospital General Universitario Gregorio Marañón. Alianza
Hospital Santa Cristina, Madrid

Patología Dual en consulta de Prevención del riesgo suicida y reintentos

Jesús Sánchez Adsuara. Centro de Salud Mental de Retiro, Madrid

12:30 h **DEBATE****AUTONOMIA PROFESIONAL: Papel de la Enfermera Especialista
en Salud Mental en Patología Dual**

Moderadora: **Mercedes Peña Granger**. Supervisora de Enfermería.
Hospital General Universitario Gregorio Marañón, Madrid

MIÉRCOLES 17 DE ABRIL

JUEVES 18 DE ABRIL

VIERNES 19 DE ABRIL

SÁBADO 20 DE ABRIL

09:00-14:00 h

TRACK: PSICOLOGÍA CLÍNICA Y PATOLOGÍA DUAL

IBIZA



09:00h

TALLER

INTERVENCIÓN EN ADICCIONES COMPORTAMENTALES BASADA EN EL APEGO

Ana Isabel Estévez. Profesora. Facultad de Ciencias de la Salud.
Dpto. Psicología. Universidad de Deusto, Bilbao

09:45h

TALLER

EL PAPEL DE LA BÚSQUEDA DE SENSACIONES EN LA PATOLOGÍA DUAL: INTERVENCIÓN PSICOTERAPÉUTICA

Moderador: **Icro Maremmani.** Dr. Europad, Pisa. Italia

Caterina Medici. Dr. National Mental Health Service, Velletri-Lariano. Italia
Ludovica Costantino. Dr. Free professional, Canale Monterano. Italia
Emanuela Atzori. Dr. Free Professional, Rome. Italia

11:00h

SIMPOSIO

FORMACIÓN EN PATOLOGÍA DUAL PARA PSICÓLOGOS

Moderador: **Ana Adan.** Profesora. Departamento de Psicología Clínica y
Psicobiología. Universidad de Barcelona

Aina Sastre. . Secretaria General. Sociedad Española de Psicología
Clínica-ANPYR. Psicóloga. Hospital Universitario Son Llàtzer, Palma

Ana Isabel Estévez. Profesora. Facultad de Ciencias de la Salud.
Dpto. Psicología. Universidad de Deusto, Bilbao

Neus Zuzama. Residente Psicología Clínica. Hospital Universitario Son
Llàtzer, Mallorca

12:30h

FORUM

TRATAMIENTO PSICOLÓGICO DE LA PATOLOGÍA DUAL: PRUEBAS EMPÍRICAS

Moderadora: **Ana Benito.** Psicóloga Clínica. Vocal de Psicología Clínica
SEPD. Unidad de Salud Mental. Hospital Universitario, Valencia

Ana Adan. Profesora. Departamento de Psicología Clínica y
Psicobiología. Universidad de Barcelona

Susana Jiménez-Murcia. Coordinadora. Unidad de Adicciones
Conductuales. Hospital Universitario de Bellvitge y co-PI de CIBERObn
Group, Barcelona

Francisca Castellano. Psicóloga. Grupo de Investigación TXP,
Universidad Cardenal Herrera CEU, Universidades CEU, Castellón

17-20 April 2024

Palau de Congressos de Palma

09:00-10:30 h

CABRERA

SIMPOSIO**MECANISMOS DE LA RESISTENCIA Y LA VULNERABILIDAD A LA ADICCIÓN AL CANNABIS Y LA PATOLOGÍA DUAL: PERSPECTIVAS DE LA INVESTIGACIÓN CLÍNICA Y PRECLÍNICA**

Moderador: **Elena Martín-García**. Laboratory of Neuropharmacology, Department of Medicine and Life Sciences, Universitat Pompeu Fabra, Parc de Recerca Biomèdica de Barcelona

Implicación de los receptores cannabinoides CB1 en la vulnerabilidad a la adicción al Cannabis

Beat Lutz. University Medical Center of the Johannes Gutenberg University Mainz Duesbergweg. Alemania

Modelos animales para investigar la vulnerabilidad a la adicción al cannabis

Elena Martín-García. Laboratory of Neuropharmacology, Department of Medicine and Life Sciences, Universitat Pompeu Fabra, Parc de Recerca Biomèdica de Barcelona

Factores de vulnerabilidad para desarrollar adicción al cannabis en humanos

Marta Torrens. Institut Hospital del Mar d'Investigacions Mèdiques, Barcelona

11:00-12:30 h

PALMA

SIMPOSIO**PSICOGERIATRIA Y PATOLOGÍA DUAL****Sociedad Española de Psicogeriatría (SEPG)**

Moderador: **Manuel Sánchez Pérez**. Presidente de la Sociedad Española de Psicogeriatría SEPG. Hospital Sagrat Cor. Hermanas Hospitalarias. Martorell, Barcelona

Patología Dual en ancianos: un tsunami emergente

Renuka Prasad. Clinical Professor, Dept of Psychiatry, University of Saskatchewan, Saskatoon. Canada

Detección del trastorno por consumo de alcohol en adultos mayores a través de la versión española de la escala S-MAST-G

Javier Olivera Pueyo. Hospital U. San Jorge de Huesca. Universidad de Zaragoza. Vicepresidente de la SEPG (Sociedad Española de Psicogeriatría)

Abuso de sustancias en adultos mayores en hospitales generales. La experiencia de 11 hospitales generales en España

Cristina Pujol. Jefe de la Unidad de Psiquiatría de Consulta-Enlace y Psiquiatría Geriátrica. Servicio de Salud Mental. Consorci Corporació Sanitària Parc Taulí. Sabadell, Barcelona

MIÉRCOLES 17 DE ABRIL

JUEVES 18 DE ABRIL

VIERNES 19 DE ABRIL

SÁBADO 20 DE ABRIL

MIÉRCOLES 17 DE ABRIL

11:00-12:30 h

CABRERA

SIMPOSIO

EVALUACIÓN DE PACIENTES CON DEPENDENCIA A LA HEROINA CON PATOLOGÍA DUAL

Moderador: **Mario Miccoli**. University Of Pisa, Pisa. Italia

Manuel Glauco Carbone. Psychiatric University Hospital, Varese. Italia

Angelo G. I. Maremmani. Institute of Behavioural Sciences, Pisa. Italia

Filippo Della Rocca. Department of Psychiatry and Addictions, La Spezia. Italia

JUEVES 18 DE ABRIL

12:30-14:00 h

PALMA

SIMPOSIO

MÁS ALLÁ DE LA FARMACOLOGÍA EN PATOLOGÍA DUAL: VÍNCULO TERAPÉUTICO, ATENCIÓN CENTRADA EN EL PACIENTE Y ALEXITIMIA.

Moderadora: **Marta Gómez-Ramiro**. Hospital Alvaro Cunqueiro, Vigo

Adicción y vínculo terapéutico.

María Robles-Martínez. Hospital del Mar, CAS Forum, Barcelona

Atención centrada en el paciente en el Trastorno por Consumo de Sustancias: adherencia, recaídas y cumplimiento farmacológico.

Pedro Serrano-Pérez. Hospital Álvaro Cunqueiro de Vigo. Departamento de Psiquiatría y Medicina Legal, Barcelona

El papel de la alexitimia en las recaídas y en la adherencia al tratamiento en pacientes con adicciones.

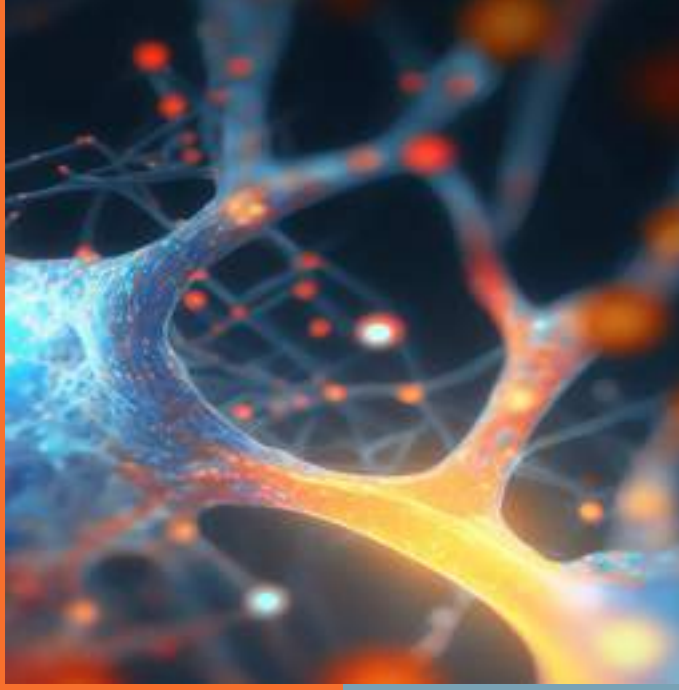
Raúl Felipe Palma-Álvarez. Hospital Uiversitari Vall d'Hebron. Departamento de Psiquiatría y Medicina Legal, Barcelona

VIERNES 19 DE ABRIL

14:00-15:00 h ASAMBLEA GENERAL DE LA SEPD

SÁBADO 20 DE ABRIL

SIMPOSIOS



SATÉLITE

JUEVES 18 DE ABRIL

14:00-15:00 h
CABRERA



Angelini
Pharma

SIMPOSIO SATÉLITE ALMUERZO **ANGELINI PHARMA** RETOS Y DESAFÍOS EN EL PACIENTE CON PSICOSIS DUAL Y SINTOMATOLOGÍA AFECTIVA

Importancia del diagnóstico y tratamiento de los síntomas afectivos en esquizofrenia dual

Eduard Vieta. Jefe de Servicio de Psiquiatría y Psicología del Hospital Clínic de Barcelona

Lurasidona y psicosis dual

Adrián Neyra. Psiquiatra. Responsable del Programa de Adicciones y Patología Dual. Hospital de Gran Canaria Dr. Negrín, Las Palmas

18:30-20:00 h
MENORCA



VIATRIS Salud Mental

SIMPOSIO SATÉLITE **VIATRIS** ¿CUÁLES SON LAS OPORTUNIDADES Y RETOS EN PATOLOGÍA DUAL? UNA EXPLORACIÓN DE LA ACTUALIDAD

Estrategias para optimizar el uso de pregabalina en patología dual

Laia Miquel. Hospital Clínic of Barcelona. Institut d'Investigacions Biomèdiques Agustí Pi i Sunyer (IDIBAPS), Barcelona

Patología Dual en la embarazada

Lourdes Aguilar. Coordinadora de la Unidad de tratamiento del Alcohol. Hospital Clínico Universitario de Salamanca

Depresión y TUS: desde la eficacia de hoy a las promesas de mañana

Pedro Sánchez. Unidad de agudos. Hospital of Zamudio. Red de Salud Mental de Bizkaia

17-20 April 2024

Palau de Congressos de Palma

18:30-20:00 h

IBIZA

SIMPOSIO SATÉLITE ESTEVE

ESTEVE

PATOLOGÍA DUAL, DOLOR Y DEPRESIÓN: UN CÍRCULO VICIOSOModeradora: **Francina Fonseca**. Psiquiatra - Directora del Proceso de Adicciones. Institut de Salut Mental - Hospital del Mar, Barcelona**Dolor emocional y su gestión****Javier García Campayo**. Catedrático de Psiquiatría, H U Miguel Servet, Zaragoza**Dolor somático y sus mecanismos****Esther Berrocoso**. Catedrática en farmacología, Grupo de Investigación en Neuropsicofarmacología y Psicobiología, Universidad de Cádiz**¿Qué supone y cómo afrontar el Dolor en Patología Dual?****Gerardo Flórez**. Psiquiatra, Director de la Unidad de conductas adictivas Hospital Santa María Nai, Ourense

18:30-20:00 h

PALMA

SIMPOSIO SATÉLITE RECORDATI/GEDEON RITCHER

RECORDATI

GEDEON RICHTER

RECORRIENDO EL CAMINO HACIA LA RECUPERACIÓN EN PACIENTES CON ESQUIZOFRENIA DUALModerador: **Nestor Szerman**. Presidente de la WADD, Madrid**Desafíos y preguntas abiertas en el tratamiento de la esquizofrenia****Giovanni Martinotti**. Departamento de Neurociencia, Imágenes y Ciencias Clínicas, Universidad "G.d'Annunzio", Chieti-Pescara, Italia
Departamento de Farmacia, Farmacología y Ciencias Clínicas, Universidad de Hertfordshire, Herts, Reino Unido**Farmacología de la esquizofrenia y el consumo de sustancias****Cecilio Álamo**. Profesor Emérito de Farmacología. Departamento Ciencias Biomédicas. Facultad de Medicina y Ciencias de la Salud. Universidad de Alcalá de Henares, Madrid**Experiencia clínica con cariprazina en esquizofrenia dual****Marc Peraire Miralles**. Psiquiatra. Consorcio Hospitalario Provincial de Castellón

20:30 h



SIMPOSIO SATÉLITE ALIANZA OTSUKA-LUNDBECK

(únicamente por invitación)

APORTANDO RESULTADOS PARA DAR UNA NUEVA LUZ PARA LAS PERSONAS CON ESQUIZOFRENIA

Moderador: **José Martínez-Raga**. Hospital Universitario Doctor Peset, Valencia

Brexpiprazol: un nuevo mecanismo de acción, una nueva oportunidad

Anna Mané. Hospital Parc Salut Mar, Barcelona.

Beneficios en la práctica clínica de brexpiprazol: ¿qué podemos esperar?

Giovanni Martinotti. Università "G.d'Annunzio" di Chieti. Italia

**Brexpiprazol está autorizado por la EMA y la AEMPS, pendiente de comercialización en España.*

VIERNES 19 DE ABRIL

10:30-12:00 h
AUDITORIO

SIMPOSIO SATÉLITE **LUNDBECK**

LA DEPRESIÓN DUAL EN LA ERA DIGITAL: SITUACIÓN ACTUAL Y TRATAMIENTO ANTIDEPRESIVO



Moderador: **Miquel Roca**. Catedrático de Psiquiatría. Departament de Medicina. Universitat de Les Illes Balears, Palma de Mallorca

Depresión y Adicción a las Pantallas

Rosa Molina. Psiquiatra. doctora en Neurociencias. Hospital Clínico San Carlos, Madrid

Tratamiento de la Depresión Dual con Vortioxetina

Adrián Neyra. Psiquiatra. Responsable del Programa de Adicciones y Patología Dual. Hospital de Gran Canaria Dr. Negrín, Las Palmas

10:30-12:00 h
MENORCA

SIMPOSIO SATÉLITE **IDORSIA**

EL DÍA Y LA NOCHE DEL INSOMNE, ¿QUÉ PODEMOS OFRECER A NUESTROS PACIENTES?



Moderador: **José Lorenzo Bravo Grande**. Jefe de Servicio. Médico del Trabajo -Salud Laboral. PRL- Área de Salud de Salamanca. Hospital Universitario de Salamanca

Epidemiología e impacto del insomnio, un trastorno de 24h

José Lorenzo Bravo Grande. Jefe de Servicio. Médico del Trabajo -Salud Laboral. PRL- Área de Salud de Salamanca. Hospital Universitario de Salamanca

Manejo del insomnio en patología dual: aprendizajes, retos y necesidades

Francina Fonseca. Psiquiatra - Directora del Proceso de Adicciones. Institut de Salut Mental - Hospital del Mar, Barcelona

Daridorexant: datos clínicos y primeras experiencias en la práctica diaria

Rosa Gutierrez Labrador. Psiquiatra. Jefe de Sección del SSM de Alcobendas. Hospital Universitario Infanta Sofía, Madrid

10:30-12:00 h **SIMPOSIO SATÉLITE TAKEDA**

IBIZA



PONIENDO LOS PUNTOS SOBRE LAS ÍES EN EL TDAH Y LAS ADICCIONES

Moderador: **Javier Correas Lauffer**. Jefe de Servicio de Psiquiatría Hospital Universitario del Henares, Madrid

Ignacio Civeira Marín. Psiquiatra, Hospital General Universitario Gregorio Marañón. Miembro de AdCo, Madrid

Eduardo Vera Barrios. Psiquiatra, Hospital Universitario de Canarias. Presidente de la Asociación Canaria de Neuropsiquiatría y Salud Mental

12:00-12:30 h PAUSA CAFÉ

12:30-14:00 h **SIMPOSIO SATÉLITE JANSSEN**

AUDITORIO



INTEGRANDO LA INNOVACIÓN EN LA PRÁCTICA CLÍNICA DE LA PATOLOGÍA DUAL COMPRENDIENDO LA COMPLEJIDAD: ABORDAJE INTEGRAL DE LA PATOLOGÍA DUAL EN DEPRESIÓN Y ESQUIZOFRENIA

Moderador: **Carlos Roncero Alonso**. Presidente de la SEPD. Profesor Titular de Psiquiatría. Facultad de Medicina. Universidad de Salamanca

Innovación en el manejo de la Depresión Dual: Optimizando el tiempo terapéutico

Arantza Madrazo Maza. Psiquiatra. Hospital Universitario de Basurto

Abordando la Psicosis y el Uso de Sustancias: Nuevas perspectivas terapéuticas

Gonzalo Haro Cortes. Programa de Patología Dual Grave. Servicio de Salud Mental. Consorcio Hospitalario Provincial de Castellón

Conclusiones y perspectivas futuras: "Hacia un futuro más prometedor"

17-20 April 2024

Palau de Congressos de Palma

12:30-14:00 h
MENORCA
SIMPOSIO SATÉLITE ALIANZA LUNDBECK-OTSUKA
ESQUIZOFRENIA Y USO COMÓRBIDO DE SUSTANCIAS:
NUEVAS OPORTUNIDADES EN AGONISMO PARCIAL

Moderadora: **Marta Torrens**. Psychiatrist, Addictions Unit of the Hospital del Mar, Barcelona

Particularidades en el abordaje del paciente con esquizofrenia y TUS

Carlos Parro Torres. Instituto de Psiquiatría y Salud Mental. Hospital General Universitario Gregorio Marañón, Madrid

Beneficio clínico del agonismo parcial

Vicente García Vicent. Psychiatrist, Marbella Community Mental Health Unit, Málaga

14:00-15:30 h
IBIZA
SIMPOSIO SATÉLITE ALMUERZO ADAMED
EVOLUCIÓN, FENOMENOLOGÍA Y NUEVO ABORDAJE DEL
PACIENTE CON ADICCIÓN AL TABACO

Moderador: **Carlos Roncero**. Presidente de la SEPD. Profesor Titular de Psiquiatría. Facultad de Medicina. Universidad de Salamanca

Introducción a la evolución y fenomenología del tabaco

Carlos Roncero. Presidente de la SEPD. Profesor Titular de Psiquiatría. Facultad de Medicina. Universidad de Salamanca

Una sociedad libre de tabaco es un objetivo realista

Karl Fagerström. Fagerström Consulting. Founder member of the Society for Research on Nicotine and Tobacco (SRNT). Suecia

Lugar de la citisiniclina en el día a día de las personas adictas al tabaco: cómo personalizar su uso

Francina Fonseca. Psiquiatra - Directora del Proceso de Adicciones. Institut de Salut Mental - Hospital del Mar, Barcelona

14:00-15:30 h
PALMA



Investigamos para crecer en salud

SIMPOSIO SATÉLITE ALMUERZO **LABORATORIOS ROVI**

CÓMO PUEDE RISPERIDONA ISM® AYUDAR EN LA TRANSICIÓN DEL PACIENTE CON ESQUIZOFRENIA DESDE EL HOSPITAL A CASA

Moderador: **Roberto Rodríguez Jiménez**. Servicio de Psiquiatría. Hospital Universitario 12 de Octubre, Madrid

¿Cómo se traslada la farmacología de Risperidona ISM® a la práctica clínica?

Xavier Labad Arias. Servicio de Psiquiatría. Hospital de Mataró, Barcelona

Experiencia con Risperidona ISM® en una unidad de agudos

Isabel Lozano Olmos. Servicio de Psiquiatría. Hospital Clínico Universitario Virgen de La Arrixaca, Murcia

Coloquio entre ponentes y moderador, y apertura de la moderación de preguntas en la sala

INFORMACIÓN DE INTERÉS

ACREDITACIÓN DE FORMACIÓN CONTINUADA

Para tener derecho al certificado acreditativo, el participante deberá llevar puesto su identificativo y que se le lea el código de barras del mismo al acceder a cada sesión.

Las sesiones de industria y las comunicaciones orales no dispondrán de créditos.

Asimismo, para la obtención de los créditos, es obligatorio rellenar el cuestionario de calidad que recibirá en su e-mail tras el congreso.

No olvide comprobar que el e-mail facilitado a la secretaría es correcto.

Los certificados de créditos se recibirán por correo electrónico desde la Secretaría Técnica.

Recordamos a los congresistas que los créditos de esta actividad formativa no son aplicables a profesionales que participen en la misma y estén formándose como especialistas en Ciencias de la Salud.

CERTIFICADOS DE ASISTENCIA

A todos los inscritos se les enviará a su e-mail el certificado de asistencia, tras completar la encuesta de calidad on-line.

No olvide comprobar que el e-mail facilitado a la secretaría es correcto.

COMUNICACIONES

Orales:

El tiempo de presentación es de 7 minutos para las comunicaciones orales, seguido de 1 minuto de discusión. Para presentar su comunicación el autor-presentador deberá estar inscrito.

Pósteres:

Será requisito necesario permanecer delante de su panel de póster en las 2 sesiones de poster que aparecen en el programa para posibles preguntas por parte del comité.

Deberá colocar su póster el jueves 18 de abril antes de las 10:30 horas.

Posteriormente deberá retirar el mismo el día 20 de abril a partir de las 11:00 horas

La Organización no se hará responsable de los trabajos extraviados o dañados.

IDENTIFICATIVO

La tarjeta de identificación personal, con su nombre y apellidos, será imprescindible para el acceso a las salas, así como a la zona de exposición comercial. Se ruega llevar dicha identificación visible en todo momento.

De acuerdo a la normativa vigente, los laboratorios deben abstenerse de promocionar medicamentos de prescripción a profesionales sanitarios que no estén facultados para su prescripción o dispensación.

Para facilitar el cumplimiento de esta normativa, la SEPD ha diferenciado por colores de lanyards ambos grupos (prescriptores y no prescriptores)

ENTREGA DE AUDIOVISUALES – (PLANTA 0)

La presentación en pendrive debe ser entregada al servicio técnico desde donde será enviada por red interna a la sala en que se realizará la presentación. Por este motivo es preciso que haga la entrega de la misma al servicio técnico con una antelación mínima de 2 horas antes del inicio de su sesión o el día anterior si su sesión empieza antes de las 10:30 de la mañana.

Las presentaciones de Power Point que incluyen video deben incluir también el software correspondiente para su visualización dinámica. Por favor informe al servicio técnico en el momento de su carga y compruebe que se visualiza correctamente.

En esta misma zona, los ponentes y moderadores dispondrán de un espacio equipado con ordenadores para la prueba y modificación de sus presentaciones.

EXPOSICIÓN COMERCIAL

Durante los días de celebración del congreso, estará abierta la exposición, donde las casas comerciales mostraran todos sus productos.

Los laboratorios no podrán hacer difusión ni entregar información a aquellos asistentes que no sean prescriptores.

HORARIOS EXPOSICIÓN COMERCIAL

Miércoles, 17 de abril de 2024: 09:00h - 20:00h

Jueves, 18 de abril de 2024: 09:00h - 19:00h

Viernes, 19 de abril de 2024: 09:00h - 20:00h

Sábado, 20 de abril de 2024: 09:00h - 14:00h

17-20 April 2024

Palau de Congressos de Palma

SEPD

26th Congress of the
Spanish Society on Dual Disorders

RESTAURACIÓN

Cafés:

Los cafés se servirán en el área de la exposición, según aparece en programa.

Almuerzos

El congreso no dispone de servicio de almuerzo que será por cuenta de los congresistas.

Networking de la Fundación Patología Dual

Viernes 19 de abril

Palau de Congressos de Palma (3^a planta)

Para asistir al Networking de la Fundación Patología Dual, es imprescindible abonar el importe de la cena antes de las 12:00 horas del jueves 18 de abril.

Los tickets estarán disponibles hasta completar aforo.

TRADUCCIÓN SIMULTÁNEA

Las sesiones oficiales del congreso, a excepción de las comunicaciones orales, asambleas, reuniones de comité y simposios de industria (salvo donde se indique lo contrario) contarán con traducción simultánea inglés/español a través de un sistema remoto al que podrá conectarse con su propio teléfono móvil.

Para ello es preciso que escanee el código QR que encontrará en secretaría y en la puerta de acceso de las salas y utilice sus propios auriculares para escucharlo

WIFI

Conexión Wifi disponible en todo el hotel durante los días del congreso para conectarse con su propio ordenador.

COMMITTEES

WADD EXECUTIVE COMMITTEE / COMITÉ EJECUTIVO WADD



Dr. Néstor Szerman
President



Prof. Pedro Ruiz
Past President (rip)†



Prof. Icro Maremmani
Vicepresident



Dra. Caroline Salom
Treasurer



Dr. Yatan Balhara
Secretary



Dr. Ruben Baler
Member



Dr. Javier Didia
Member



Dr. Leon Sher
Member



Dra. Marta Torrens
Member



Dr. Jun Chen
Member

SEPD EXECUTIVE COMMITTEE / COMITÉ EJECUTIVO SEPD



Prof. Carlos Roncero
President



Prof. Miguel Casas
Honorary President



Dr. Néstor Szerman
Founder President



**Dr. Pablo Vega
Astudillo**
Vicepresident



Dra. Marta Torrens
Vicepresident



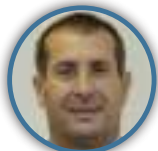
**Dr. José
Martínez-Raga**
Secretary



Dr. Ignacio Basurte
Treasurer



Dra. Lara Grau
*Vicesecretary and
Institucional Relations*



**Dr. Miguel Ruiz
Veguilla**
*Member of Clinical
Research*

WADD SCIENTIFIC COMMITTEE



Dr. Rafael Maldonado
President



Dr. Maurice Dematteis
Member



Dr. Jibran Khokar
Member



Dr. Christian Schutz
Member



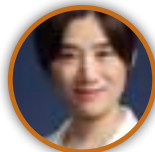
Dr. Rodrigo Marín
Member



Dr. Katherine Mills
Member



Dr. Elena Martín García
Member



Dr. Min Zhao
Member



Dr. Lars Lien
Member

LOCAL ORGANIZING COMMITTEE



Dr. Miquel Roca
*President of the
Organizing Committee*



Dra. Antonia Alomar



Dra. Margarita Gili



Dr. Pedro Moreno



Dra. Brenda Ortega



Dra. Ana Pérez-Oms



Dr. Joan Salvá

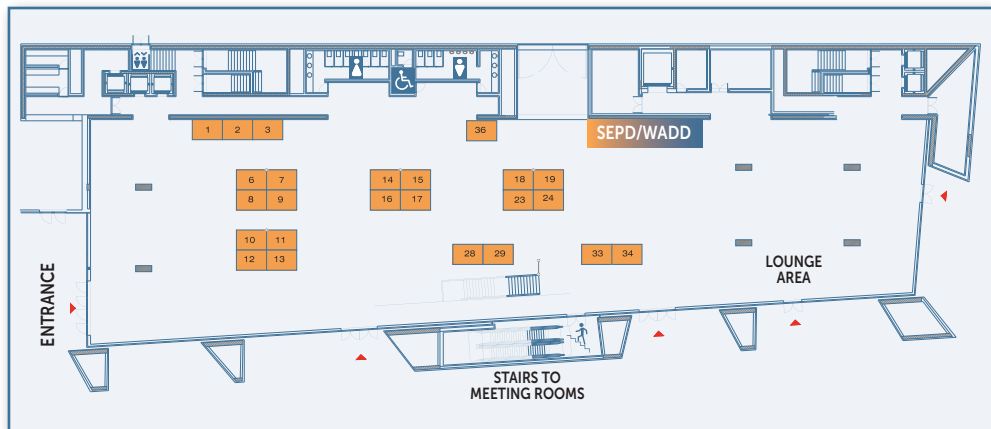


Dr. Pablo Tobajas



Dr. Antonio Zamora

COMMERCIAL EXHIBITION



EXHIBITOR'S LIST / LISTADO EXPOSITORES

N.	Company / Empresa	N.	Company / Empresa
1 - 2 - 3	Alianza Otsuka-Lundbeck	23	Laboratorios Rovi
6-7-8-9	Lundbeck	24	Laboratorios Rubió
10-11-12-13	Janssen	28	Casen Recordati
14	Viatrix	29	Adamed
15	Neuraxpharm	33	Camurus
16-17	Idorsia	34	Deymed Diagnostic
18	Bionox Innova	36	Mag Venture
19	Distribuidora Premisa		

SPONSORS

GOLD SPONSORS / PATROCINADORES ORO



SILVER SPONSORS / PATROCINADORES PLATA



BRONZE SPONSORS / PATROCINADORES BRONCE



COLLABORATORS / COLABORADORES



INSTITUTIONAL COLLABORATIONS / COLABORACIONES INSTITUCIONALES



SEPD

MADRID

4-7 JUNIO 2025

Hotel Meliá Castilla

27° CONGRESO DE PATOLOGÍA DUAL



PATOLOGÍA DUAL: LA VULNERABILIDAD DESDE LAS NEUROCIENCIAS A LA SALUD MENTAL

www.patologia-dual.com

ORGANIZADO POR:



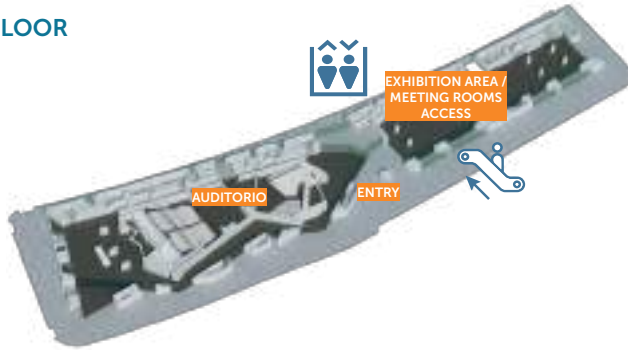
SEPD acknowledges the scientific support of
NIDA (National Institute on Drug Abuse-EEUU)

CON LA COLABORACIÓN DE:

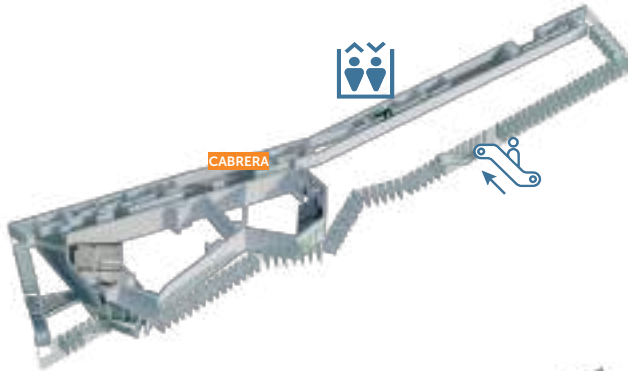


VENUE MAP

GROUND FLOOR



2nd FLOOR



3rd FLOOR

